

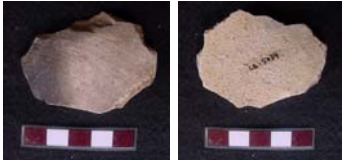




Tabela 1: Amostras selecionadas

Amostra	Sítio	Proveniência	Nível	Espessura (mm)	Peso (g)	Imagens
4655/4656	Capão	M18 B+C	14	8	60	
4687	Capão	M18 B+C	13	7	25	
5034	Capão	M18 B+C	10	6	20	
4455	Capão	M18 B+C	9	4	10	
4916	Capão	M18 B+C	11	10	70	



Fotos do Laboratório de Caracterização Química e Isotópica do IPEN e das amostras selecionadas.

Análises Arqueométricas

Tese de Doutorado

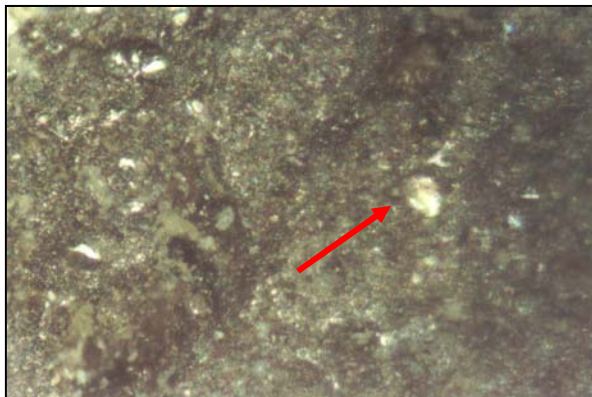
MALOQUEIROS E SEUS PALÁCIOS DE BARRO
O COTIDIANO DOMÉSTICO NA CASA BANDEIRISTA

Aluno: Paulo Eduardo Zanettini

Orientadora: Profa. Dra. Margarida Davina Andreatta

Museu de Arqueologia e Etnologia/ USP

Dez/ 2005



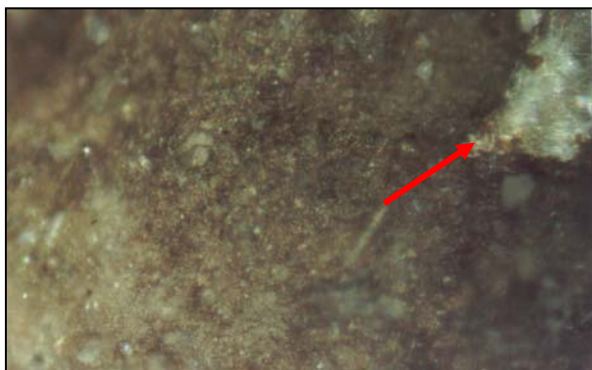
Amostra 4455

Face interna: Grafite diluído na massa, argila escura e mica



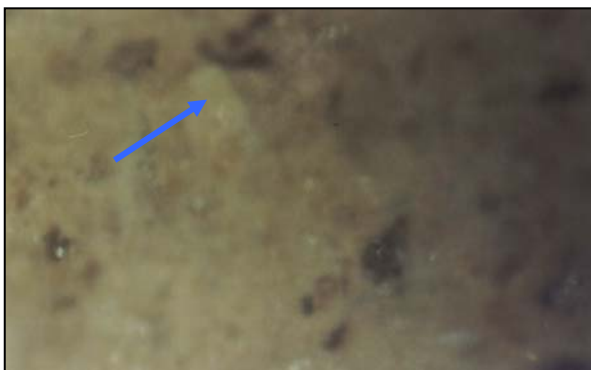
Amostra 4455

Face externa: Grafite diluído na massa, argila escura e mica



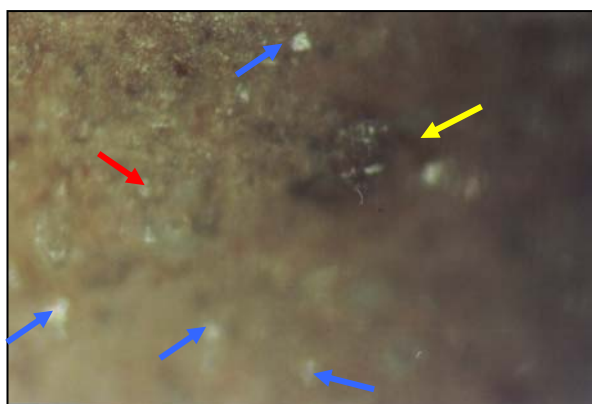
Amostra 4916

Face interna: Grãos de areia e mica



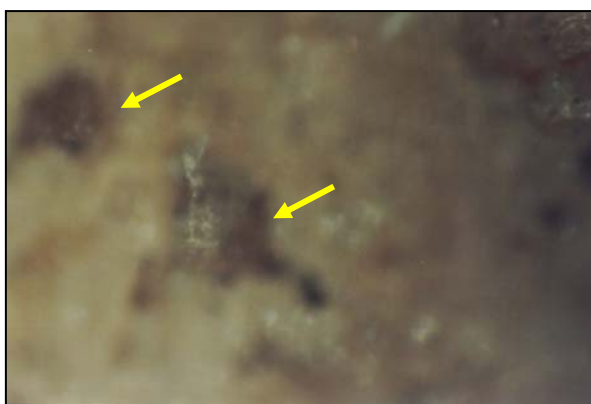
Amostra 4916

Face externa: Pouca mica e grãos isolados de quartzo



Amostra 4656

Face interna: Grãos de quartzo, pouca mica e argila diferenciada (caco-móido)



Amostra 4656

Face externa: Pequenos grãos de quartzo, mica e argila diferenciada (caco-móido)

LEGENDA

- Mica
- Quartzo
- Caco-móido

Análises Arqueométricas

Tese de Doutorado

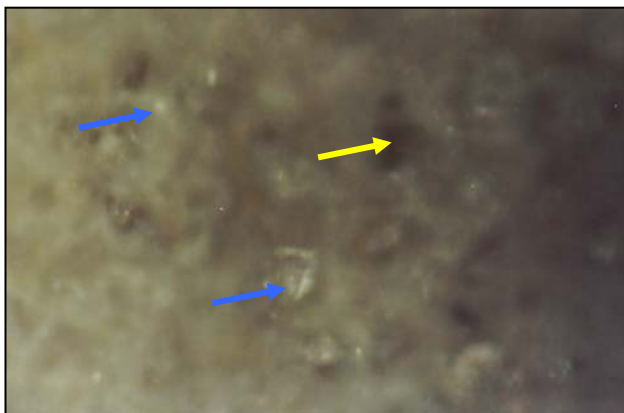
MALOQUEIROS E SEUS PALÁCIOS DE BARRO
O COTIDIANO DOMÉSTICO NA CASA BANDEIRISTA

Aluno: Paulo Eduardo Zanettini

Orientadora: Profa. Dra. Margarida Davina Andreatta

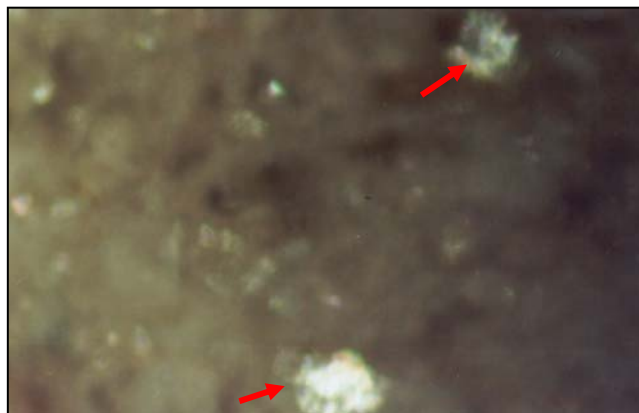
Museu de Arqueologia e Etnologia/ USP

Dez/ 2005



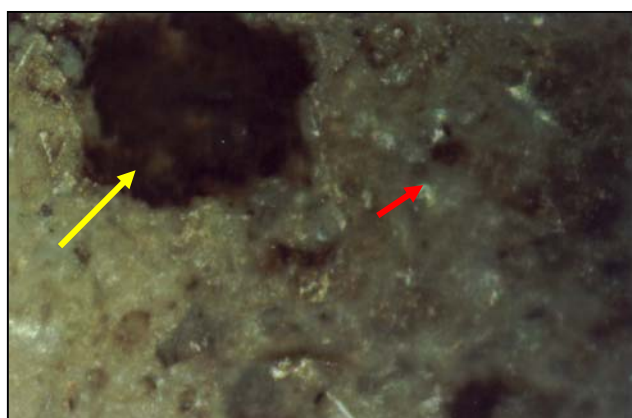
Amostra 4687

Face interna: Grãos de quartzo e argila diferenciada (caco-móido)



Amostra 4687

Face externa: Mica e grãos de quartzo






Amostra 5034

Face interna: Grãos de quartzo, mica e argila diferenciada (caco-móido)



Amostra 5034

Face externa: Mica e grãos de quartzo

LEGENDA	
	Mica
	Quartzo
	Caco-móido



Após a seleção dos fragmentos, os mesmos foram partidos em amostras com cerca de 0,200g.



Limpeza pelo método ultra-sônico em água desmineralizada por 30 minutos.



Os procedimentos de preparo das amostras foram orientados pela pesquisadora Irene A. T. Bona.



Fragmentos prontos para o processo de secagem em estufa.



As amostras foram trituradas e homogeneizadas em almofariz de ágata.



Amostra acondicionada em béquer e parte do fragmento que não foi utilizado, garantindo assim, que a peça não fosse integralmente destruída.

Análises Arqueométricas

Tese de Doutorado

MALOQUEIROS E SEUS PALÁCIOS DE BARRO
O COTIDIANO DOMÉSTICO NA CASA BANDEIRISTA

Aluno: Paulo Eduardo Zanettini

Orientadora: Profa. Dra. Margarida Davina Andreatta

Museu de Arqueologia e Etnologia/ USP

Dez/ 2005