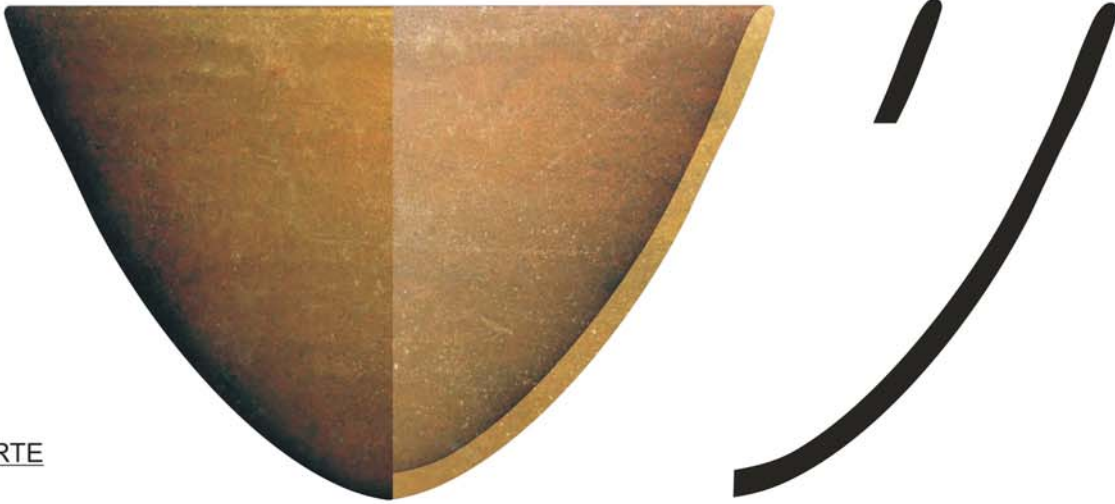
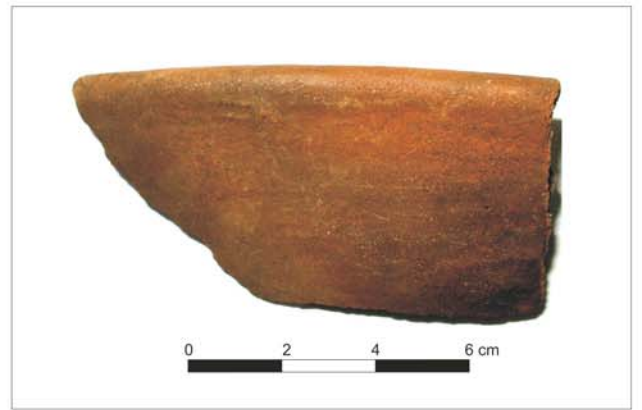
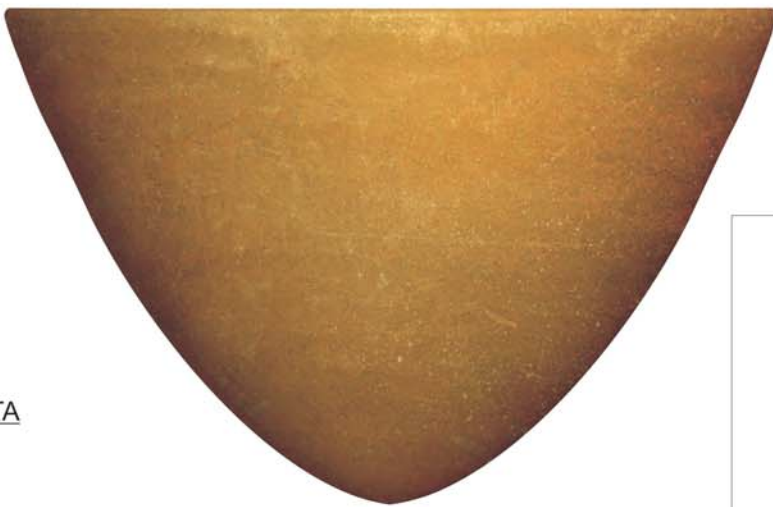


CORTE



VISTA



FRAGMENTO

EM PERSPECTIVA



Prancha 15

Vasilhame cônico

RECONSTITUIÇÃO DE MATERIAL CERÂMICO: SÍTIO ÁGUA LIMPA

Borda: direta
Lábio: arredondado
Espessura da parede: fina

Localização: Z2P1T1T2
M: 00-05 Prof.: 58-77cm

Data	Digitalização	N.º da etiqueta	Altura	Diâmetro	Volume
Setembro de 2007	Santiago	AL 95 Z2P1T1T2-74	19,91 cm	30,93 cm	9,96 litros