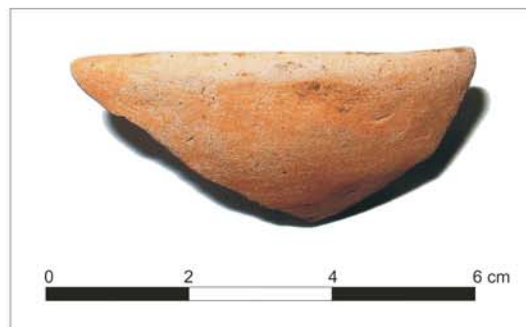




CORTE



VISTA



FRAGMENTO



EM PERSPECTIVA



Escala

Prancha 16

Vasilhame meia calota

RECONSTITUIÇÃO DE MATERIAL CERÂMICO: SÍTIO ÁGUA LIMPA

Borda: direta
Lábio: arredondado
Espessura da parede: muito finaLocalização: Z2P1T1T2
M: 00-05 Prof.: 58-77cm

Data	Digitalização	N.º da etiqueta	Altura	Diâmetro	Volume
Setembro de 2007	Santiago	AL 95 Z2P1T1T2-77	6,00 cm	12,54 cm	0,493 litros