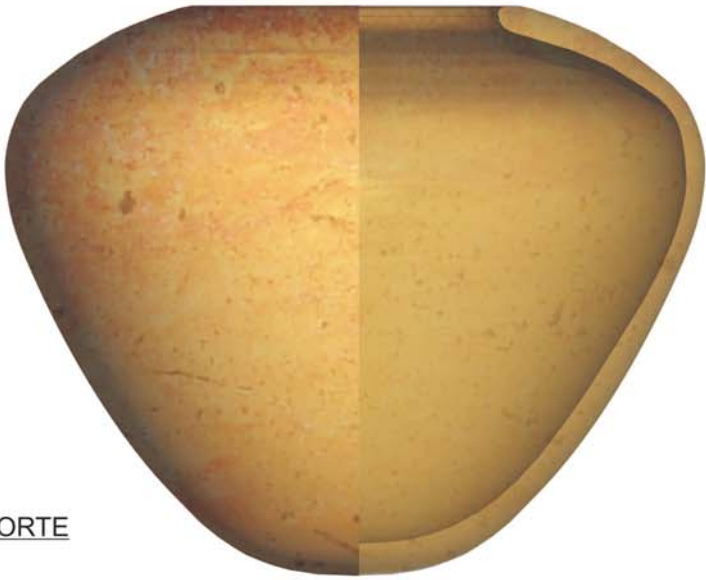
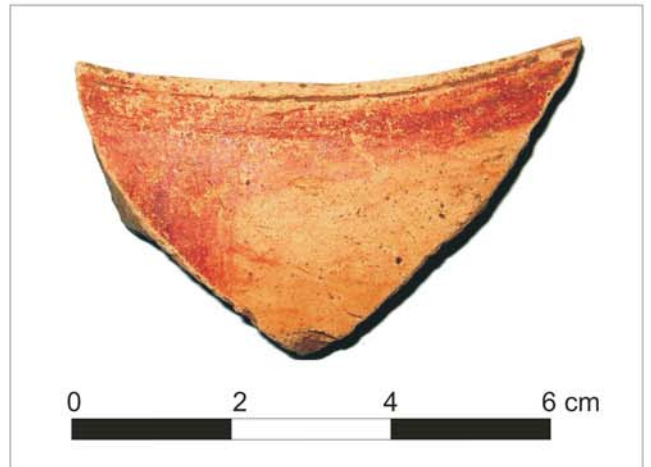


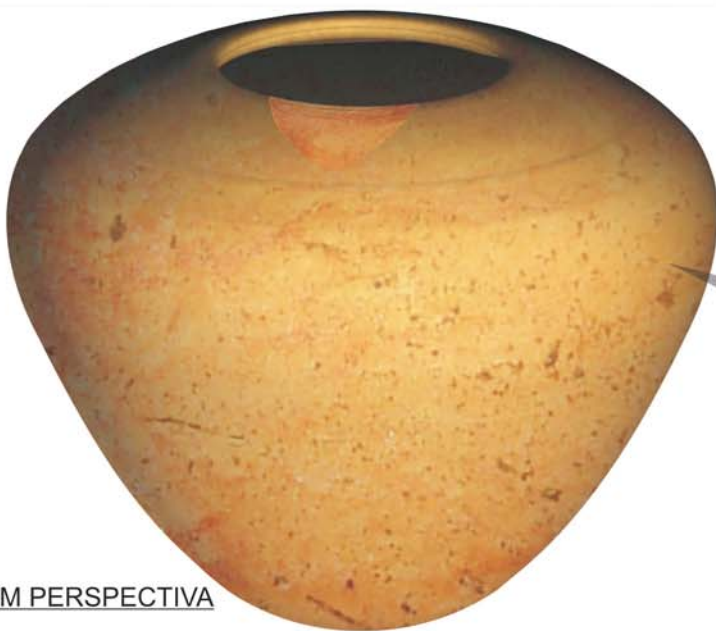
CORTE



VISTA



EM PERSPECTIVA



Prancha 18

Vasilhame ovóide

RECONSTITUIÇÃO DE MATERIAL CERÂMICO: SÍTIO ÁGUA LIMPA

Borda: inclinada internamente  
Lábio: arredondado  
Pintura vermelha

Localização: Z2P1T1T2  
M: 00-05 Prof.: 58-77cm  
Espessura da parede: muito fina

Data	Digitalização	N.º da etiqueta	Altura	Diâmetro	Volume
Setembro de 2007	Santiago	AL95 Z2P1T1T2-83	20,16 cm	24,75 cm	6,46 litros